



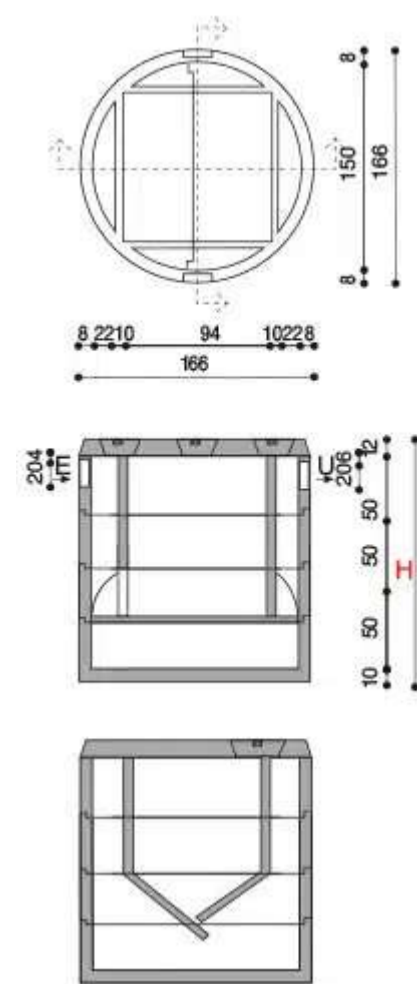
Codice prodotto	Fossa tipo	H altezza totale in cm	Persone servite (A.E.)	Reparto sedimentazione volume			Reparto digestione volume			Peso in kg
				litri	litri per A.E.	DL 258/00	litri	litri per A.E.	DL 258/00	
950801	e 150	172	7	460	66	60	1590	227	200	2670
950800	e 150 h. 200	222	9	870	96	60	1950	216	200	3060
950820	e 150 h. 250	272	14	870	62	55	2835	202	200	3820
950830	e 150 h. 300	322	16	870	55	55	3720	232	200	4210
950840	e 150 h. 350	372	20	1285	64	50	4080	204	200	4600

Il tempo di detenzione dei fanghi è dimezzato nelle scuole e/o uffici (3 ore) rispetto alle case di civile abitazione (4-6 ore).  
I volumi sono stati calcolati supponendo l'innesto di un tubo diametro 15 cm.  
1 A.E. (Abitante Equivalente) = 1 utilizzatore domestico abituale = 4 coperti di ristorante.

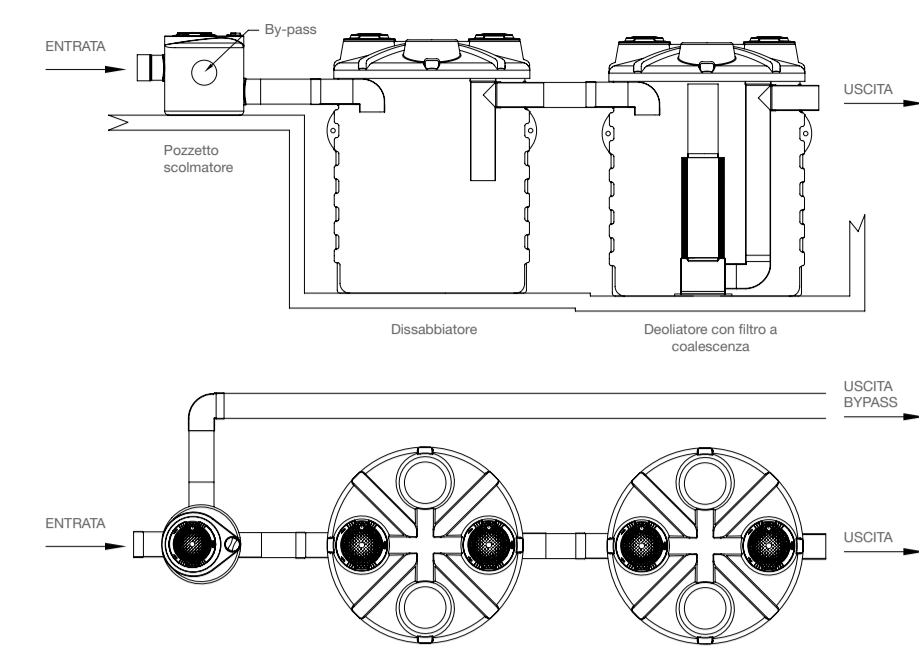
Fossa tipo	Fondo	Prolunga	Anello con paratie	Paratie	Lastra triangolare	Anello quadro
e 150	1	-	1	2	1	1
e 150	1	-	1	2	1	2
e 150 h. 200	1	1	1	2	1	2
e 150 h. 250	1	1	1	2	1	2
e 150 h. 300	1	2	1	2	1	2
e 150 h. 350	1	2	1	2	1	3

La lastra triangolare va montata dalla parte dell'uscita.  
I piani inclinati delle due paratie distano tra loro cm. 5.

layout funzionale trattamento acque nere  
proveniente dai servizi igienici prima di essere  
immersi nella fognatura comunale



### TRATTAMENTO ACQUE DI PIOGGIA IN CONTINUO CON VASCHE SEPARATE



### DISSABBIATORE

Articolo	Ø mm	H mm	HE mm	HU mm	Ø Est mm	Tappo 1	Tappo 2	Prolunga1 (optional)	Prolunga2 (optional)	Vol. Litri l	NS litri	Piazzale Coperto mq	Piazzale scoperto mq
ND51000	1150	1220	870	850	125	CC400	CC200	PP45	PP30	836	3	1350	540
ND51500	1150	1720	1350	1330	125	CC400	CC200	PP45	PP30	1254	5	2250	900
ND52100	1350	1975	1530	1510	125	CC400	CC300	PP45	PP35	1932	6	2700	1080
ND52600	1710	1450	970	950	160	CC400	CC300	PP45	PP35	1986	8	3600	1440
ND53200	1710	1725	1210	1190	160	CC400	CC300	PP45	PP35	2450	10	4500	1800
ND53800	1710	1955	1410	1390	200	CC400	CC300	PP45	PP35	3015	15	6750	2700
ND54400	1710	2225	1670	1650	200	CC400	CC300	PP45	PP35	3675	20	9000	3600
ND55000	1950	2250	1650	1630	250	CC400	CC400	PP45	PP45	4320	24	10800	4320
ND55600	1950	2530	1870	1850	250	CC400	CC400	PP45	PP45	5035	28	12600	5040
ND57000	2250	2367	1720	1700	315	CC400	CC400	PP45	PP45	6339	35	15750	6300
ND59000	2250	2625	1970	1950	315	CC400	CC400	PP45	PP45	7388	40	18000	7200

Øn diametro; He altezza; HU altezza tubo uscita; HEA+ diametro tubatura uscita; NSn portata litro (l/s).

### DEOLIATORE CON FILTRO A COALESCENZA

Articolo	Mod.	Ø mm	H mm	HE mm	HU mm	Ø Uscita mm	Vol. Litri l	NS l/s	Piazzale Coperto mq	Piazzale Coperto Posti Auto	Piazzale Scoperto mq	Piazzale Scoperto Posti Auto
ND0FC1000 1,5 l/s	1	1150	1220	880	860	125	850	27	1,5	675	54	270
ND0FC1000 2 l/s	1	1150	1720	1360	1340	125	1268	35	2	900	72	360
ND0FC1000 3 l/s	1	1150	1920	1460	1440	125	1468	43	3	1350	108	540
ND0FC1000 4 l/s	1	1150	2120	1560	1540	125	1568	51	4	1800	144	720
ND0FC2100 6 l/s	1	1350	1975	1540	1520	125	1950	66	6	2700	200	1000
ND0FC2600 7,5 l/s	1	1710	1450	870	850	160	2061	102	7,5	3375	270	1350
ND0FC3000 10 l/s	1	1710	1725	1220	1200	160	2525	176	10	4500	360	1800
ND0FC3600 15 l/s	1	1710	1955	1430	1410	200	3175	225	15	6750	540	2700
ND0FC4800 20 l/s	1	1710	2225	1650	1630	200	3825	300	20	9000	720	3600
ND0FC6000 25 l/s	1	1950	2250	1600	1580	250	4347	375	25	11250	900	4500
ND0FC6400 30 l/s	1	1950	2530	1860	1840	250	5100	450	30	13500	1080	5400
ND0FC7000 35 l/s	1	2250	2367	1720	1700	315	6034	525	35	15750	1260	6300
ND0FC7500 40 l/s	1	2250	2627	1920	1900	315	6934	600	40	18000	1440	7200
ND0FC9000 50 l/s	1	2550	2825	1950	1930	315	7823	750	50	22500	1800	9000

Øn diametro; He altezza; HU altezza tubo uscita; HEA+ diametro tubatura uscita; NSn portata litro (l/s).

### MODELLO



Gabbia estraibile in acciaio inox contenente il filtro a coalescenza in polipirene.

Uso e manutenzione: Trattamento delle acque di piazzale Rev. 2023 ROTOTEC

### Fossa tipo Imhoff Ø 150

### FOSSE

### DATI TECNICI

Struttura verticale in calcestruzzo vibrato, armato, a tenuta d'acqua, a scomparti verticali, del tipo Imhoff, utilizzata per la decantazione e la digestione anaerobica fredda di fanghi provenienti dagli scarichi civili (esclusivamente acque nere) a servizio di abitazioni o nuclei abitativi isolati.

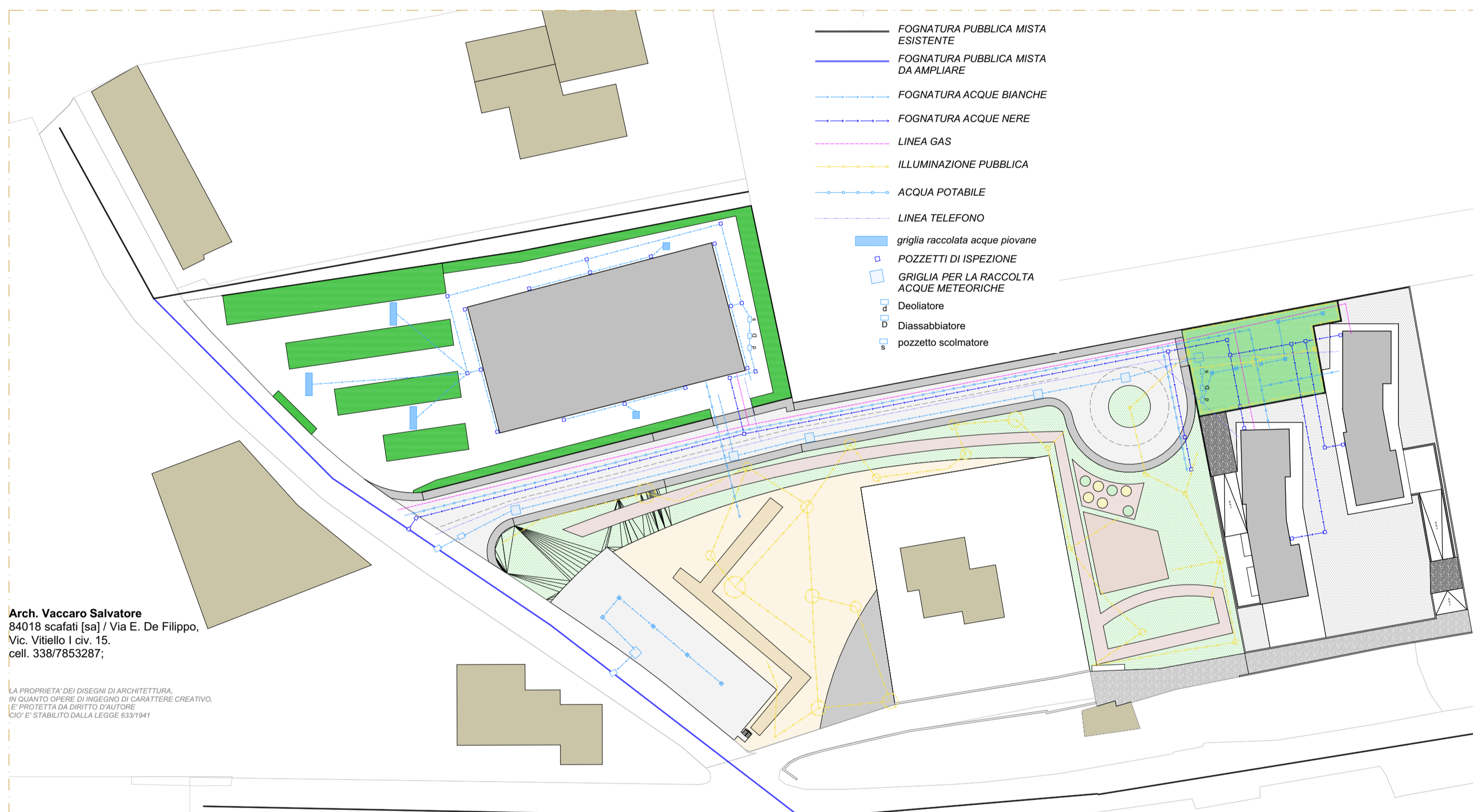
### USO PRINCIPALE NORME DI RIFERIMENTO POSA IN OPERA VOCE DI CAPITOLATO

Consentire la decantazione dei solidi sedimentabili e la digestione anaerobica fredda dei fanghi, in due scomparti sovrapposti, separati fisicamente, e posti in comunicazione tra loro da aperture per il passaggio dei sedimenti allo scomparto inferiore e la risalita dei sumatanti di digestione allo scomparto superiore. Le fosse del tipo Imhoff possono essere utilizzate sia come trattamento autonomo, sia come trattamento primario a protezione di successive fasi sensibili a problemi di intasamento da solidi sospesi (subirrigazione, fitodepurazione, ecc.) o a rischi di formazione di banchi di fango (lagunaggio naturale).

Maggiori aspetti qualitativi sono definiti nella "Scheda tecnica prodotto" che può essere richiesta

layout funzionale trattamento depurative  
acque meteoriche proveniente dai piazzali del  
locale commerciale e del complesso residenziale  
prima di essere immersi nella fognatura comunale

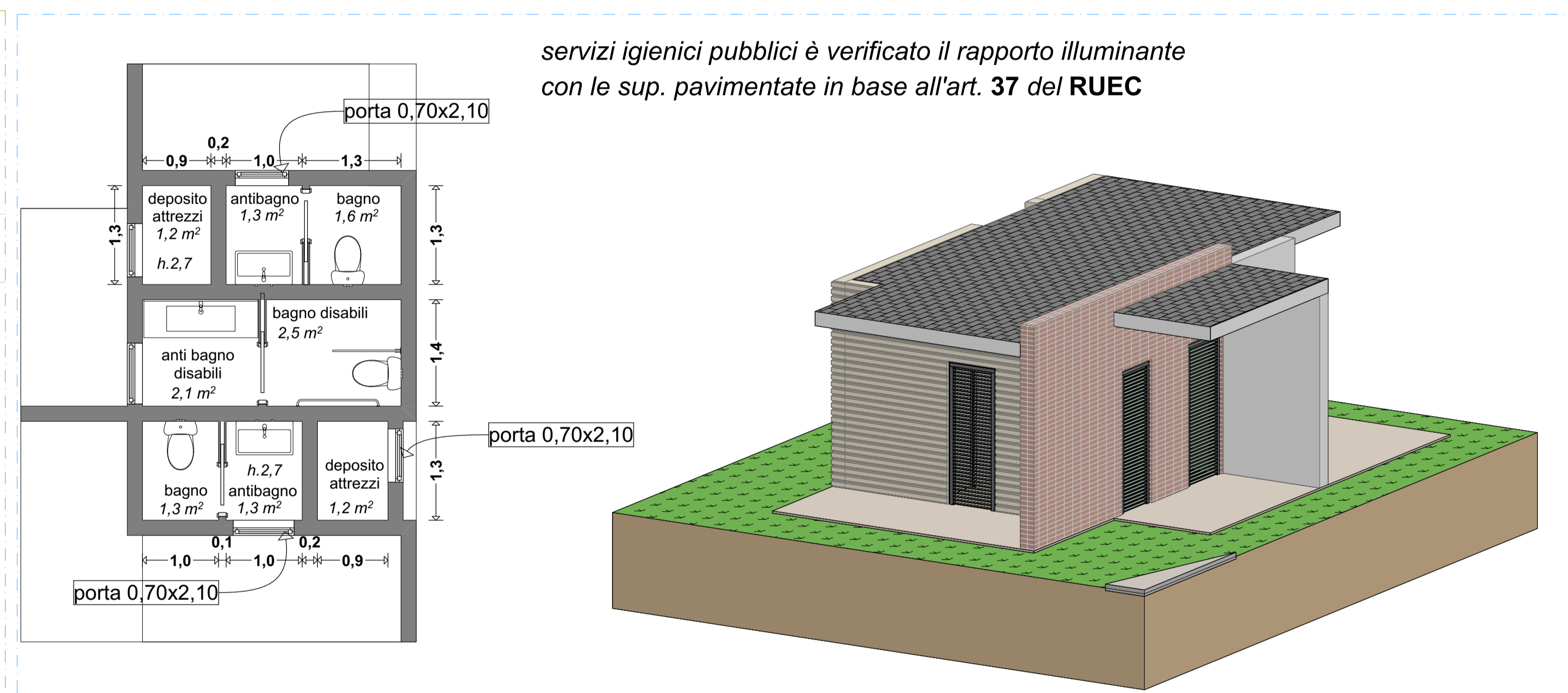
### layout funzionale delle urbanizzazioni del complesso immobiliare



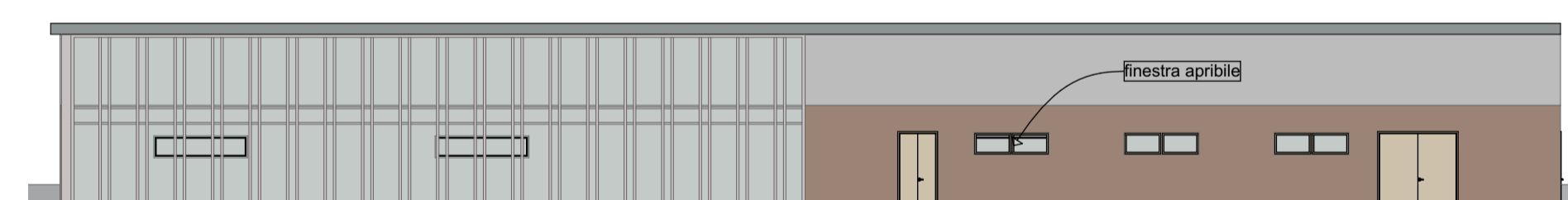
Arch. Vaccaro Salvatore  
94018 scalfati (sa) | Via E. De Filippo,  
Vic. Viteello I civ. 15,  
cell. 3387853287

LA PROSPETTIVA 3D È UNO DEI SERVIZI OFFERTI  
IN UN GIUNTO OFFERTA DI PROGETTO DI CARATTERE CREATIVO  
E PROGETTA DA UNO DEI NOSTRI COLLABORATORI  
COP. DI STABILIMENTO LEGGE 63/1997

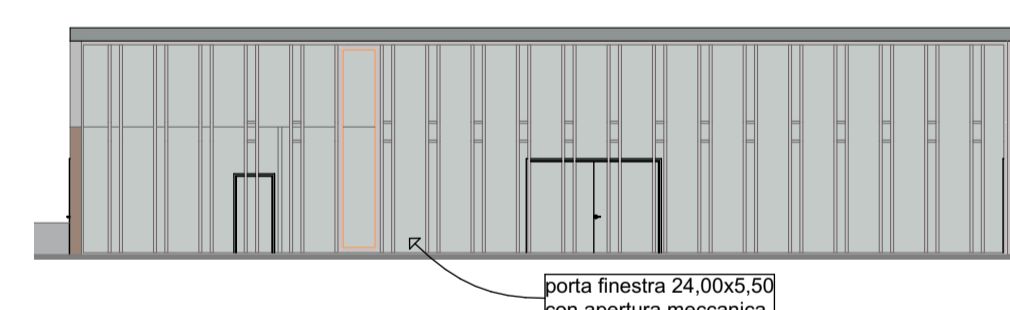
### planimetria servizi igienici pubblici ed assonometria generale



servizi igienici pubblici è verificato il rapporto illuminante con le sup. pavimentate in base all'art. 37 del RUEC



Prospecto A3 del locale commerciale



Prospecto A4 del locale commerciale



Prospettiva del locale commerciale

### planimetria servizi igienici locale commerciale



Piano	Ambiente	Superficie Pavimento (Sp)	Superficie Illuminante (Si)	Rapporto (Si/Sp)	Valore Minimo R.U.E.C. (1/8)	Risultato
terra	deposito	147,9 mq	21,25	0,14	0,125	Positivo
terra	locale com.	941,2 mq	262,26	0,3	0,125	Positivo
terra	disim.	19,9 mq				Positivo
terra	w.c.	6,2 mq				Positivo
terra	w.c.	5,4 mq				Positivo
terra	w.c.	5,6 mq				Positivo
terra	w.c.	5,6 mq				Positivo
terra	w.c.	5,6 mq				Positivo
terra	spogliatoio	5,6 mq				Positivo

### planimetria locale commerciale

Comune di Angri  
Provincia di Salerno  
Via Stabia snc  
Comparto Misto CM.04

Progetto di Trasformazione Urbana di iniziativa privata, ai sensi della L.R. 16/2004 e Delibera del Consiglio Comunale n.50 del 25/07/2018 è stato approvato il P.U.C.  
COMPARTO MISTO CM.04, Via Papa Giovanni XXIII Nord P.U.A.



Tavola	PROGETTO ELABORATO GRAFICO 02	scala
09_Eg2	layout funzionale delle urbanizzazioni del complesso immobiliare	1/700
	Planimetria servizi igienici pubblici ed assonometria generale	1/50
	Planimetria servizi igienici del locale commerciale	1/50
	Planimetria locale commerciale	1/500
	Prospecti A3 ed A4 del locale commerciale	1/200

Arch. Vaccaro Salvatore  
94018 scalfati (sa) | Via E. De Filippo,  
Vic. Viteello I civ. 15,  
cell. 3387853287  
mail: salvavaccaro80@gmail.com  
pec: salva\_vaccaro@pec.it

LA PROSPETTIVA 3D È UNO DEI SERVIZI OFFERTI  
IN UN GIUNTO OFFERTA DI PROGETTO DI CARATTERE CREATIVO  
E PROGETTA DA UNO DEI NOSTRI COLLABORATORI  
COP. DI STABILIMENTO LEGGE 63/1997